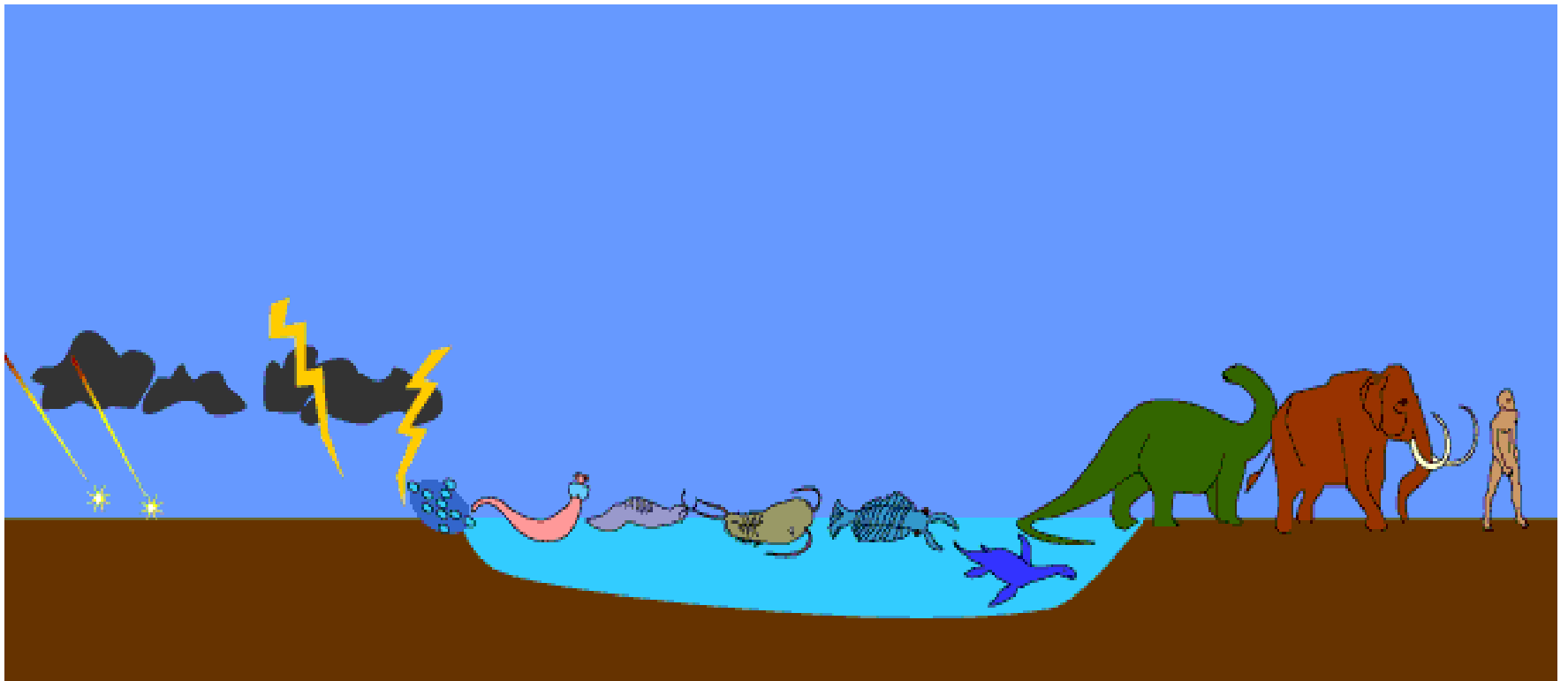


# Preistoria

prima della storia



Il tempo della preistoria si può dividere in grandi periodi che vengono chiamati: **ERE**

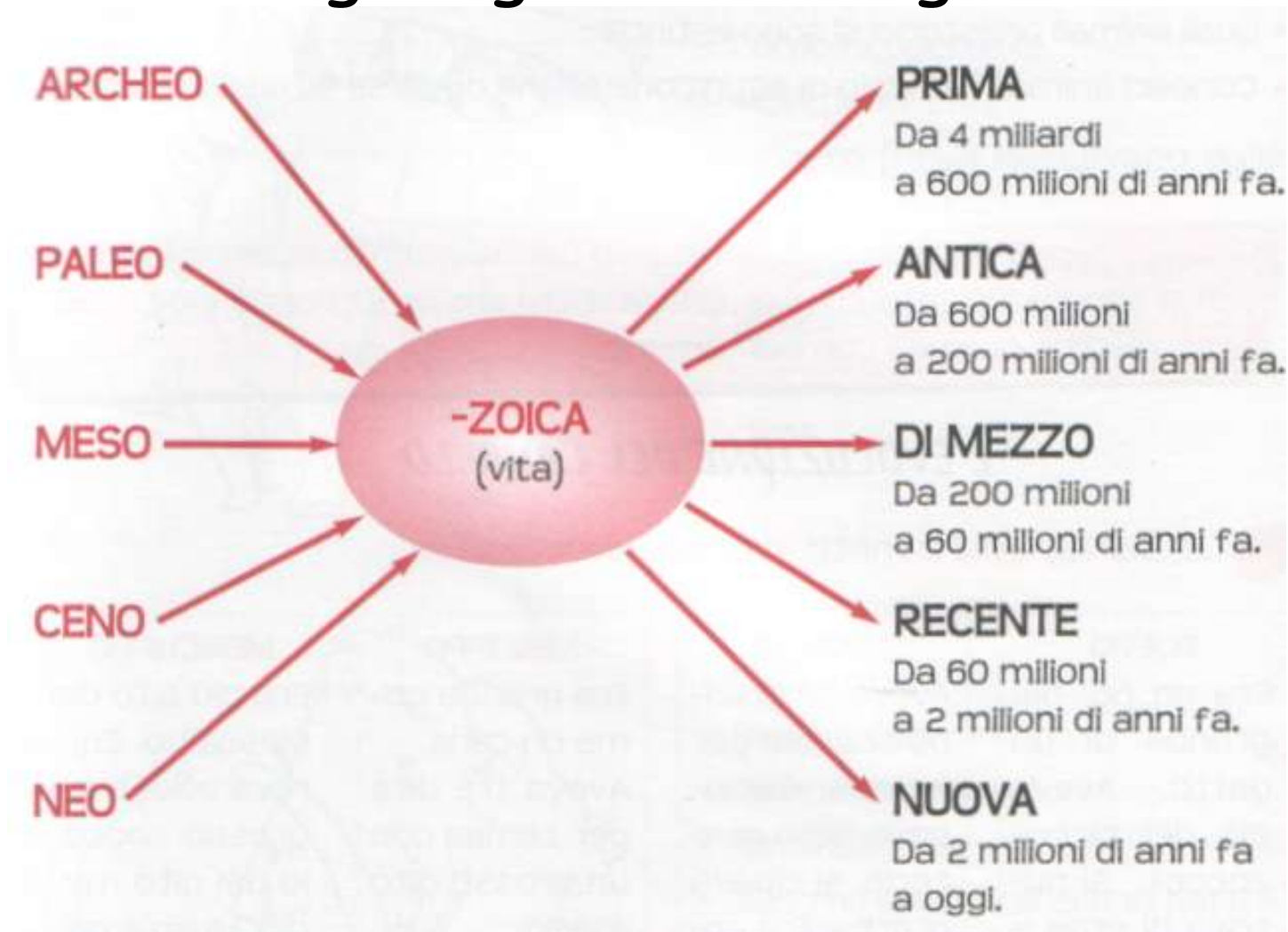
**ERA PRIMARIA**

**ERA SECONDARIA**

**ERA TERZIARIA**

**ERA QUATERNARIA**

Tutte le ere della Terra sono definite con parole che terminano con "**-zoica**", una parola di origine greca che significa **vita**



Nell'era **Primaria** si sono evoluti i  
primi pesci e i primi anfibi



Nell'era **secondaria** sono comparsi i dinosauri, rettili giganteschi, i mammiferi e i primi uccelli.



Nell'era **Terziaria o Cenozoica**  
scomparvero i dinosauri e  
si svilupparono i mammiferi.  
Apparvero gli ominidi, antenati dell'uomo.



Nell'era **Quaternaria** i ghiacci coprono vaste zone della terra.

Quando si sciolsero, il clima divenne più mite, si formarono valli e pianure.

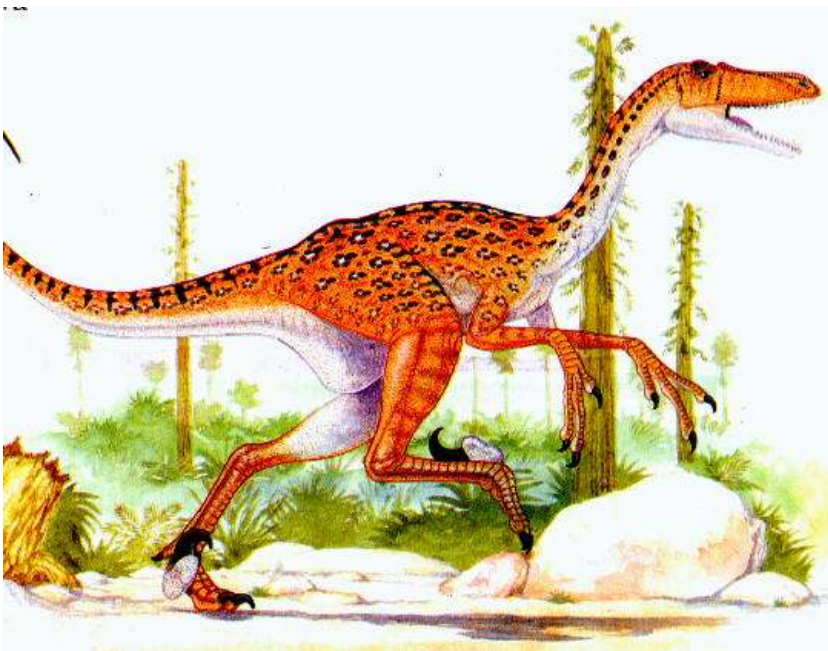
Questa è l'era in cui viviamo noi.



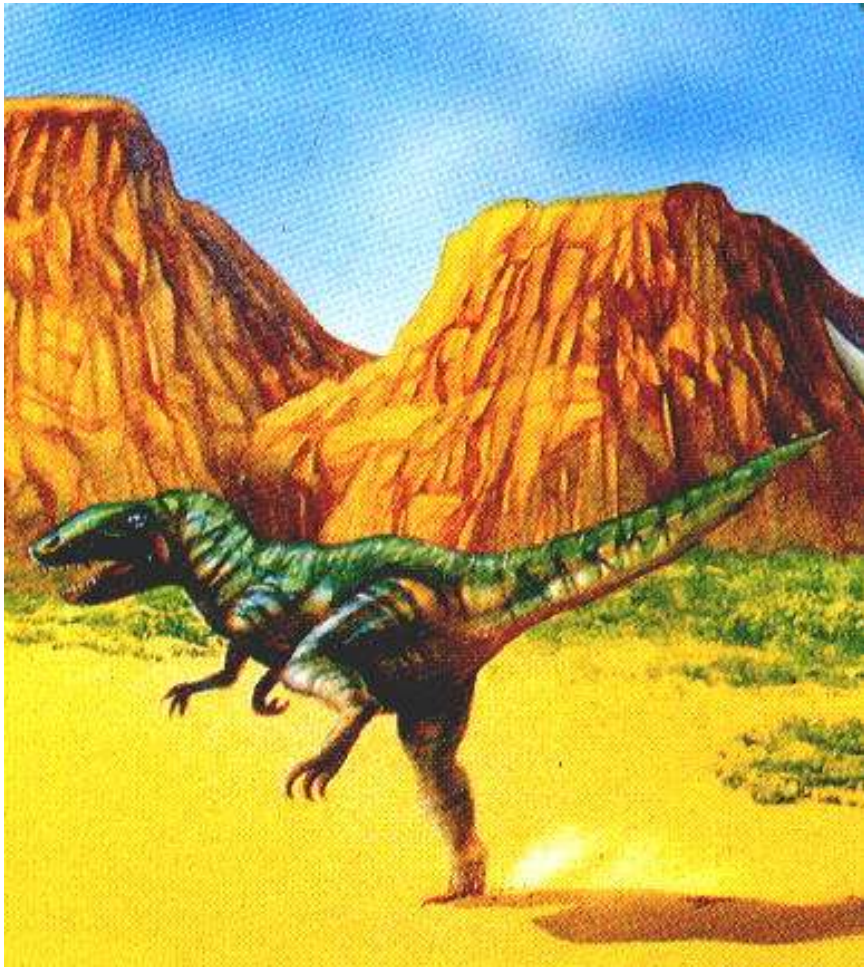
# I DINOSAURI

La parola dinosauro fu proposta per la prima volta nel 1841 dal paleontologo inglese Richard Owen. È formata da due parole greche:

**sauros** = lucertola e **deinos** = terribile.







I primi dinosauri comparvero circa 225 milioni di anni fa.

La loro esistenza ha interessato tre periodi della storia della terra: il Triassico, il Giurassico e il Cretaceo.

Alcuni erano dei giganti, altri erano molto piccoli. Alcuni erano pacifici e si cibavano di piante, altri erano feroci predatori.



I rettili e i dinosauri si moltiplicarono grazie al loro sistema di riproduzione: l'**uovo** con guscio, che permette ai piccoli di svilupparsi in un ambiente umido anche fuori dall'acqua

Quando vissero, sulla terra il paesaggio era molto diverso da quello attuale.

C'erano molte zone paludose, stagni e una ricca vegetazione fatta principalmente di felci e di alberi simili alle nostre attuali magnolie.



C'erano dinosauri erbivori e dinosauri carnivori.

I **carnivori** avevano artigli e denti affilati, alcuni cacciavano in branchi e altri da soli, altri ancora si cibavano di carcasse di animali morti.

I dinosauri **erbivori** dovevano ingerire una gran quantità di cibo per vivere e avevano bisogno di masticare bene e a lungo. Per questo alcuni avevano denti adatti a tagliare e tritare foglie e ramoscelli, mentre altri avevano un becco per recidere le piante.

# Anatomia

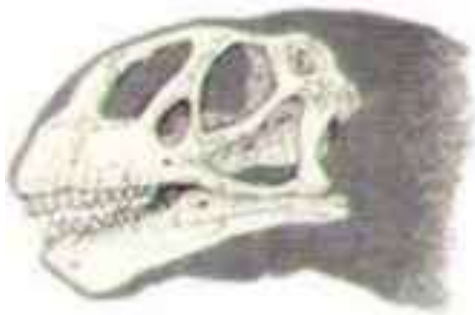
I dinosauri presentano varie forme e sono raggruppati in base alla forma del bacino, simile a quello degli uccelli o a quello dei rettili.

Alcuni erano caratterizzati dalla postura eretta, altri si appoggiavano su 4 zampe.



# La testa

Le teste dei dinosauri erano spesso dotate di appendici aventi diverse funzioni:  
le corna, i denti, il becco e i collari.



A

B



## CORNA

Potevano essere di forma e dimensioni diverse. Presenti principalmente su animali vegetariani, servivano probabilmente a spaventare il nemico o come richiamo per le femmine.



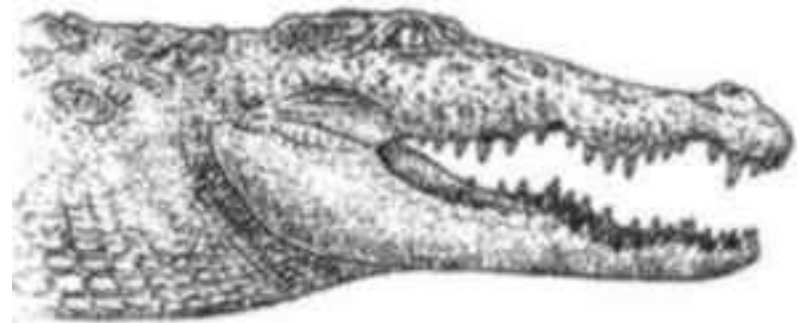
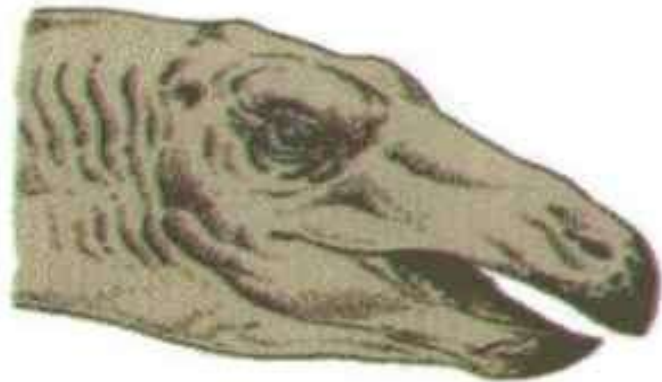
## BECCO e DENTI

Alcune specie possedevano becchi con denti.

I denti dei dinosauri erbivori erano numerosi, fitti e consumati.

Quelli dei carnivori erano molto affilati e di grandi dimensioni.

Si nutrivano di piante, insetti e lucertole.



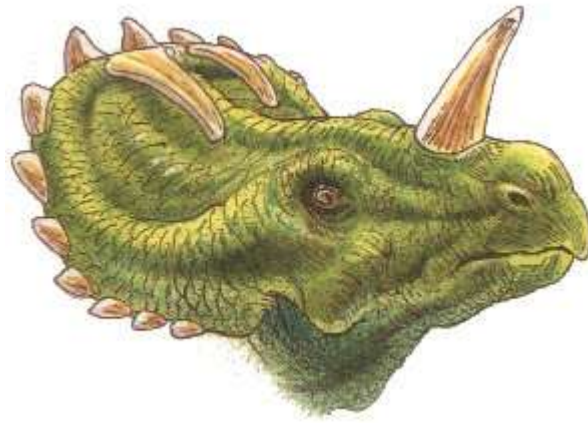


## COLLARI

Di natura ossea, i collari potevano presentare varie forme e dimensioni.

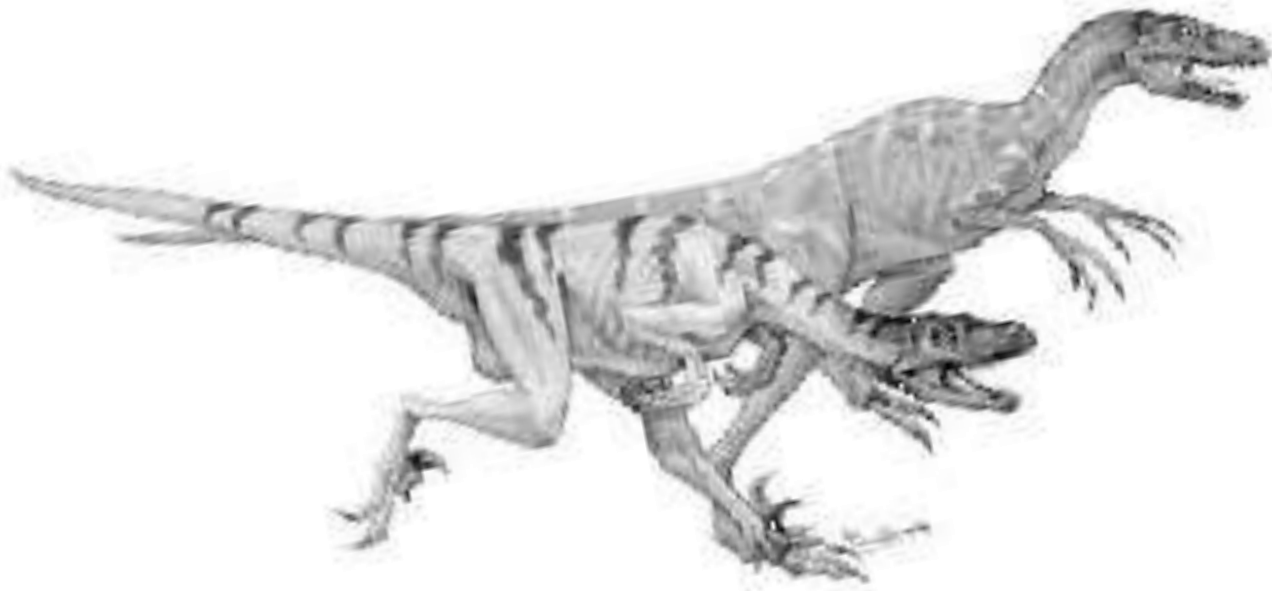
Essi ancoravano muscoli giganteschi.

Si pensa servissero per spaventare i nemici o come richiamo per le femmine.



## GLI ARTI

A differenza degli altri rettili che strisciano tenendo le zampe di lato al corpo, gli arti dei dinosauri scendevano dal corpo verso il basso. I dinosauri erbivori camminavano su 4 zampe, ma la maggior parte dei carnivori camminava solo sulle due zampe posteriori. I dinosauri più pesanti avevano zampe colossali, adatte a reggere il peso.



## LE CODE

Le code dei dinosauri avevano usi differenti. I giganteschi sauropodi avevano code lunghe e flessibili, mentre i dinosauri bipedi avevano code molto rigide che favorivano l'equilibrio. La coda poteva terminare con aculei o con mazze ed allora diventava un'arma di difesa ed offesa.



## I MUSCOLI

I muscoli delle spalle e del bacino erano molto sviluppati anche nei dinosauri leggeri e veloci. Alcuni dinosauri avevano bisogno di una forte muscolatura per muoversi.

La forza muscolare non veniva usata solo per uccidere le prede, ma soprattutto per combattimenti tra maschi o per la difesa del proprio territorio.



## GLI ARTIGLI

Gli artigli erano usati come arma di difesa o per agguantare le vittime.



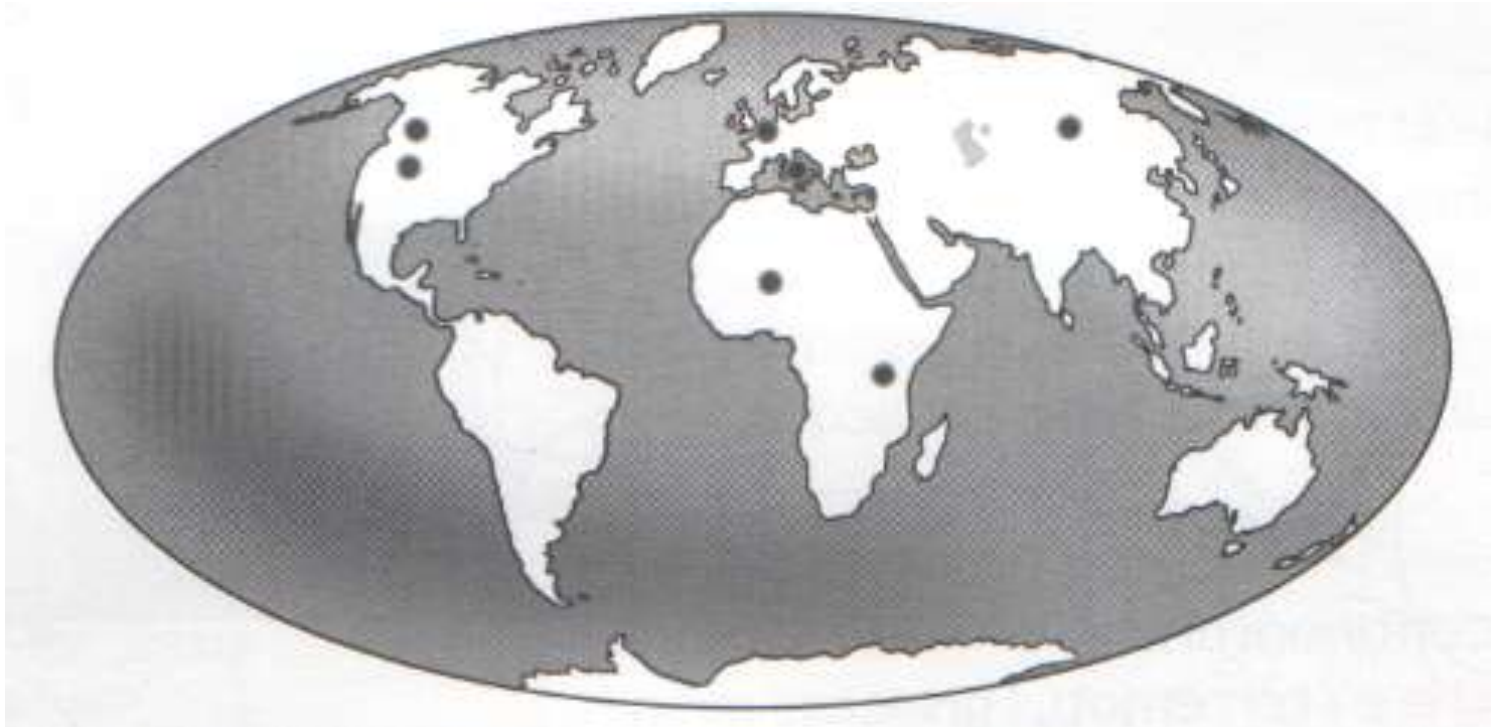
## Gli organi di senso

I dinosauri avevano vista, udito e olfatto ben sviluppati. Non sappiamo se vedessero a colori o in bianco e nero, ma di sicuro gli occhi ai lati del cranio, comuni negli erbivori, producevano due immagini separate. Alcuni dinosauri crestati erano in grado di produrre suoni come segnali di pericolo



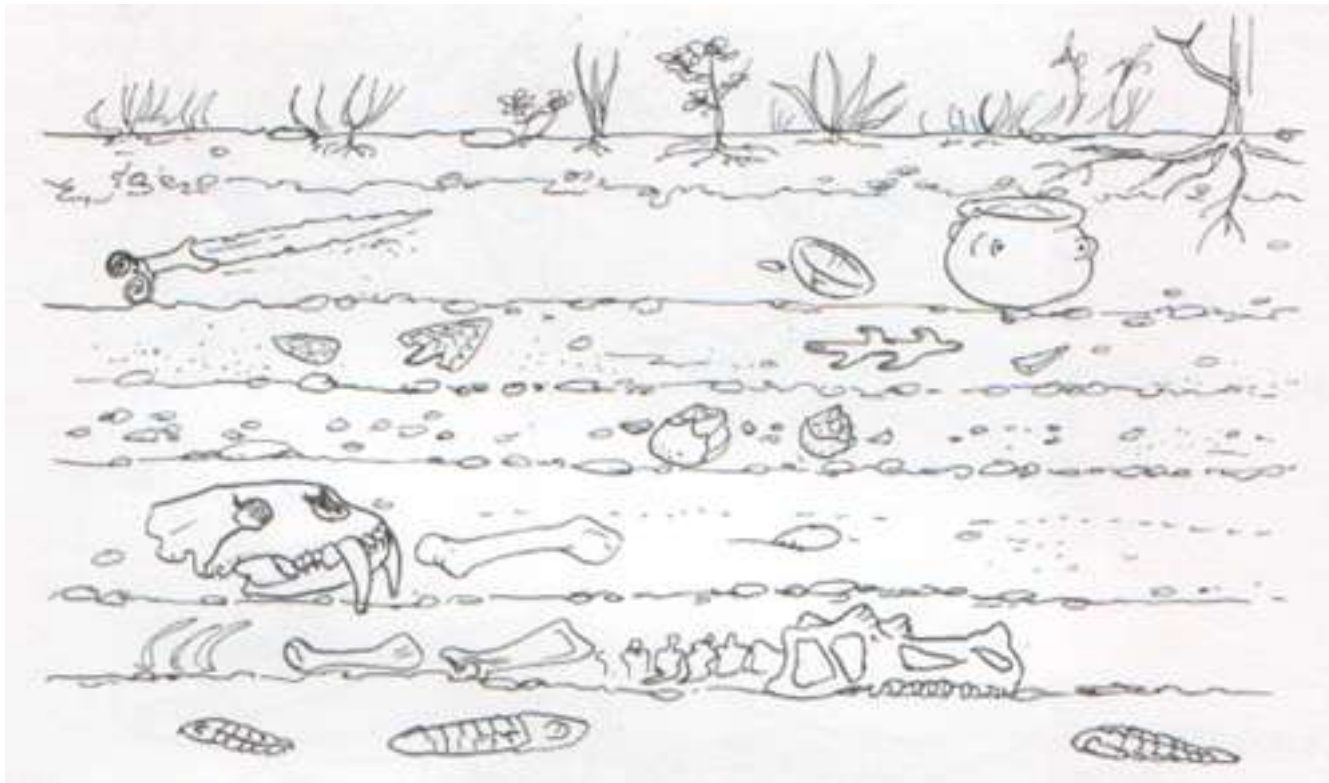
Come facciamo ad essere sicuri che i dinosauri siano davvero esistiti?

Lo sappiamo perché sono stati trovati scheletri fossili un po' ovunque



I **fossili** sono i resti o le impronte di animali e piante preistoriche e i reperti usati dagli uomini.

I fossili più antichi si trovano a maggiore profondità nel terreno.





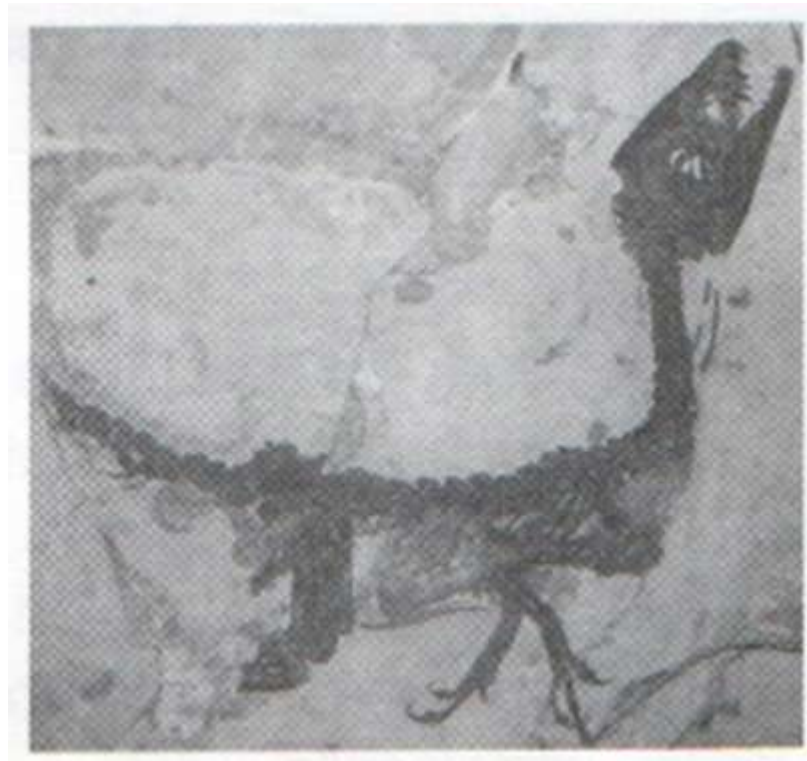


Scheletro di dinosauro



Impronta di dinosauro

In Italia, presso Benevento, è stato ritrovato lo scheletro fossile di un piccolo dinosauro carnivoro

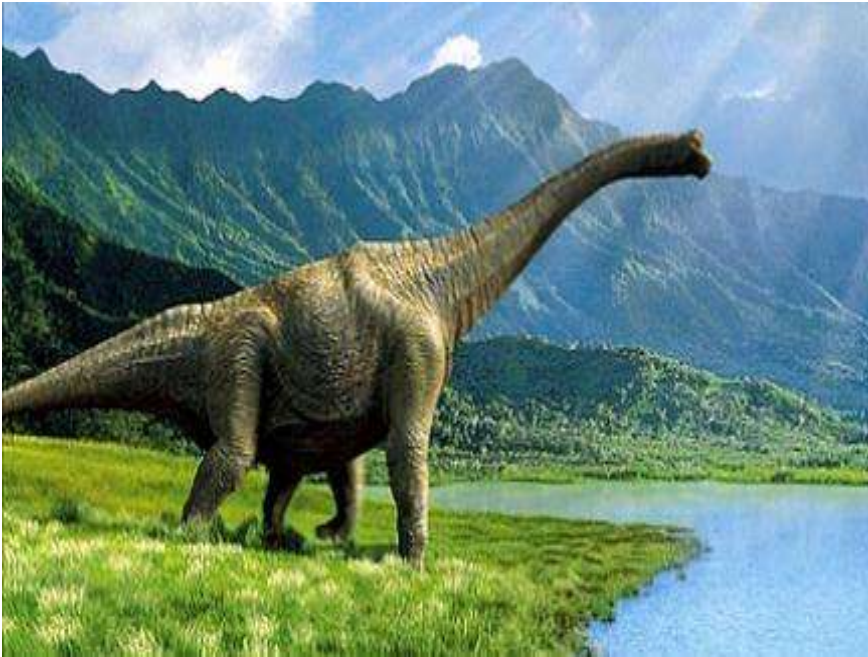


In Belgio sono stati trovati i resti di una trentina di iguanodonti caduti in un crepaccio.



Nel 1971, in Mongolia, furono scoperti molti fossili di dinosauri, due dei quali morti in combattimento: un velociraptor teneva ancora tra le zampe la testa di un proceratopo.

E ora mettiamoci alla prova!



Brontosauo  
lunghi  
gigantesche  
erbivoro

Sono un \_\_\_\_\_ e sono \_\_\_\_\_.

Le mie dimensioni sono \_\_\_\_\_.

Ho un collo e una coda molto \_\_\_\_\_.



robuste

Stegosauro

piastre ossee

Io sono lo \_\_\_\_\_ e sono erbivoro.

Ho sul dorso una doppia fila di \_\_\_\_\_.

Le mie zampe sono \_\_\_\_\_.



Tirannosauro  
affilatissimi  
Prede  
carnivori

Io sono il \_\_\_\_\_, anche detto T-Rex, uno  
dei più grandi \_\_\_\_\_ mai esistiti.

Ho denti \_\_\_\_\_ e catturo grandi  
\_\_\_\_\_.

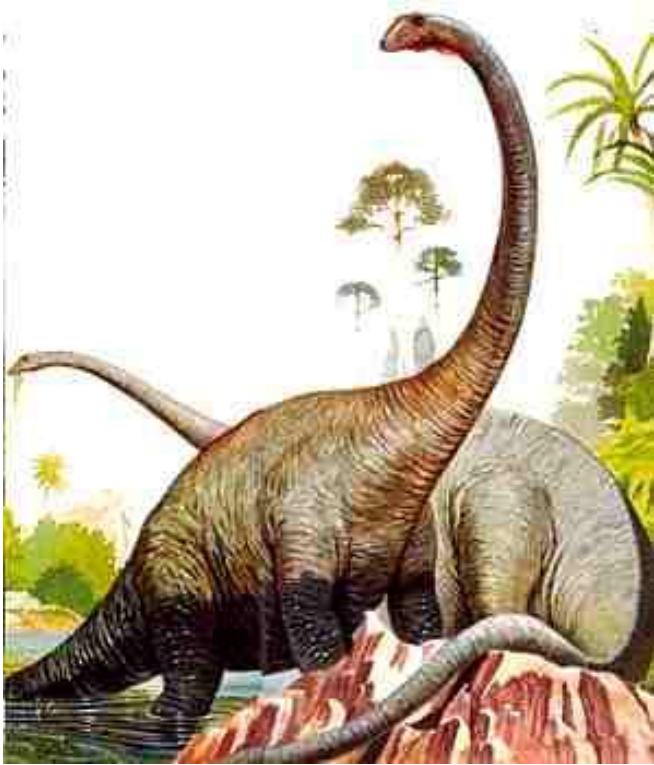


Pterodattilo  
volante  
alberi

Io sono un rettile \_\_\_\_\_ e mi chiamo  
\_\_\_\_\_.

Dormo appeso agli \_\_\_\_\_ a testa in giù  
come un pipistrello.





Diplodoco  
cervello  
foglie

Io sono un \_\_\_\_\_, ho un \_\_\_\_\_  
minuscolo e un collo lunghissimo per mangiare le  
\_\_\_\_\_ sulla cima degli alberi.



Triceratopo

scudo

corni

Io sono un \_\_\_\_\_, ho la testa a forma di  
\_\_\_\_\_, un becco molto affilato e tre lunghi  
\_\_\_\_\_.



acqua  
pinne  
grande

Io sono un Plesiosauro, sono il dinosauro più \_\_\_\_\_  
e pesante e per questo vivo in \_\_\_\_\_. Meno male  
che ho le \_\_\_\_\_ al posto della zampe.



Ittiosauro  
ottimamente  
dotato

Io sono un \_\_\_\_\_, un rettile in grado di nuotare  
\_\_\_\_\_. Sono \_\_\_\_\_ di numerosi denti e  
sono un carnivoro.



rettile  
piume  
antenato

Io sono uno Archeopterix, sono un \_\_\_\_\_ volante,  
con \_\_\_\_\_, artigli e denti aguzzi. Sono  
considerato l'\_\_\_\_\_ degli uccelli.

FINE